

ジオテキスタイル補強土工法設計システム

*G E O - D 2 0 0 2 / E 2 0 0 2 / E 2 0 0 5 / W 2 0 0 2*

プログラム導入の手引き

平成26年10月

## 目 次

1. プログラムのインストール方法.....	2
2. ワイブキーボードライバーのインストール方法.....	6
3. キーの導入方法.....	10
4. プログラムのアンインストール方法.....	11
5. ワイブキーボードライバーのアンインストール方法.....	13

## 1. プログラムのインストール方法

以下は GEO-W2002 の例ですが、GEO-D2002、GEO-E2002/2005 についても同様です。

(1) セットアッププログラムを起動してください。

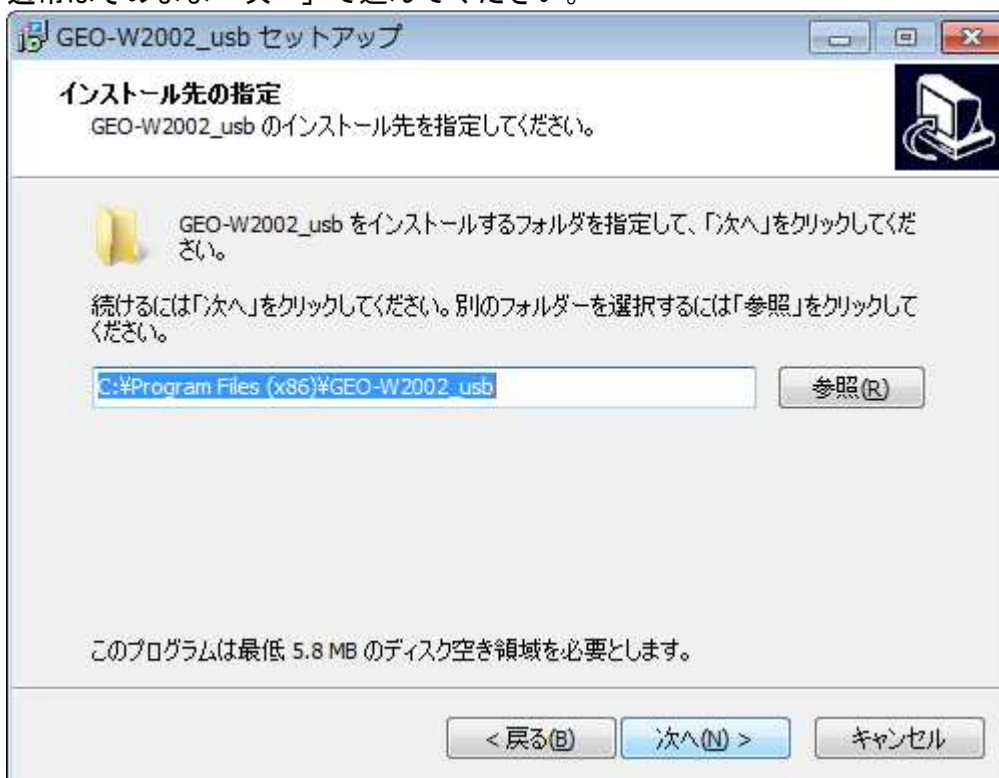
- ・ダウンロードしたセットアップ SetupW2002.EXE を実行して下さい。  
(GEO-D2002 の場合、SetupD2002.EXE、GEO-E2002 の場合、SetupE2002.EXE)



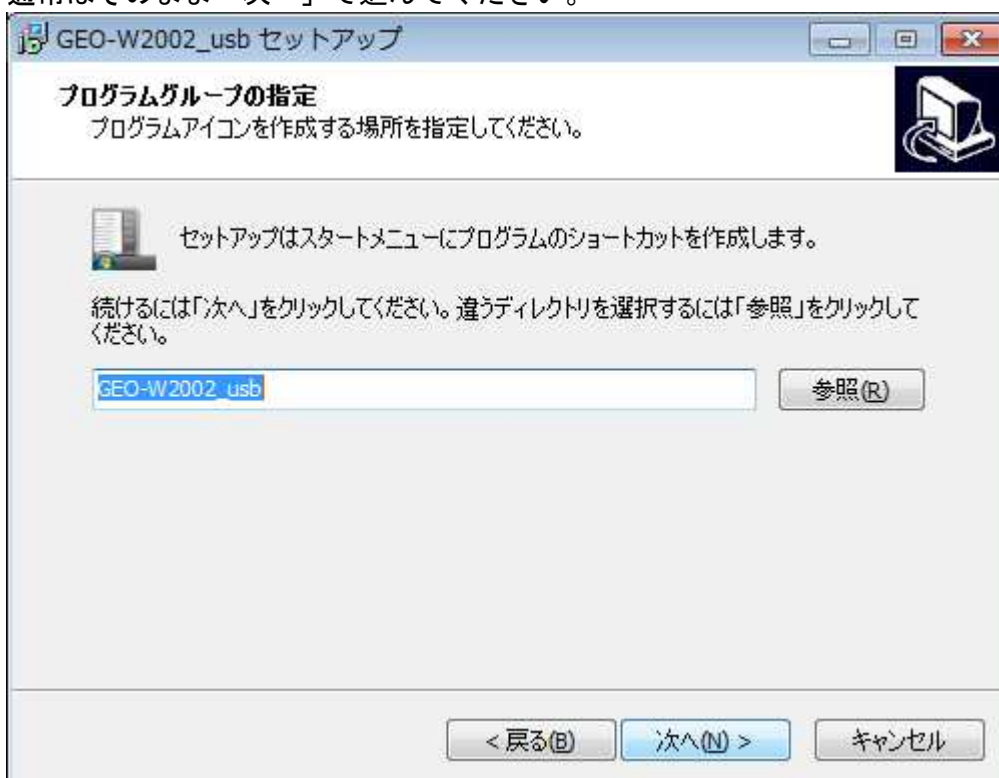
(2) 「次へ」で進んでください。



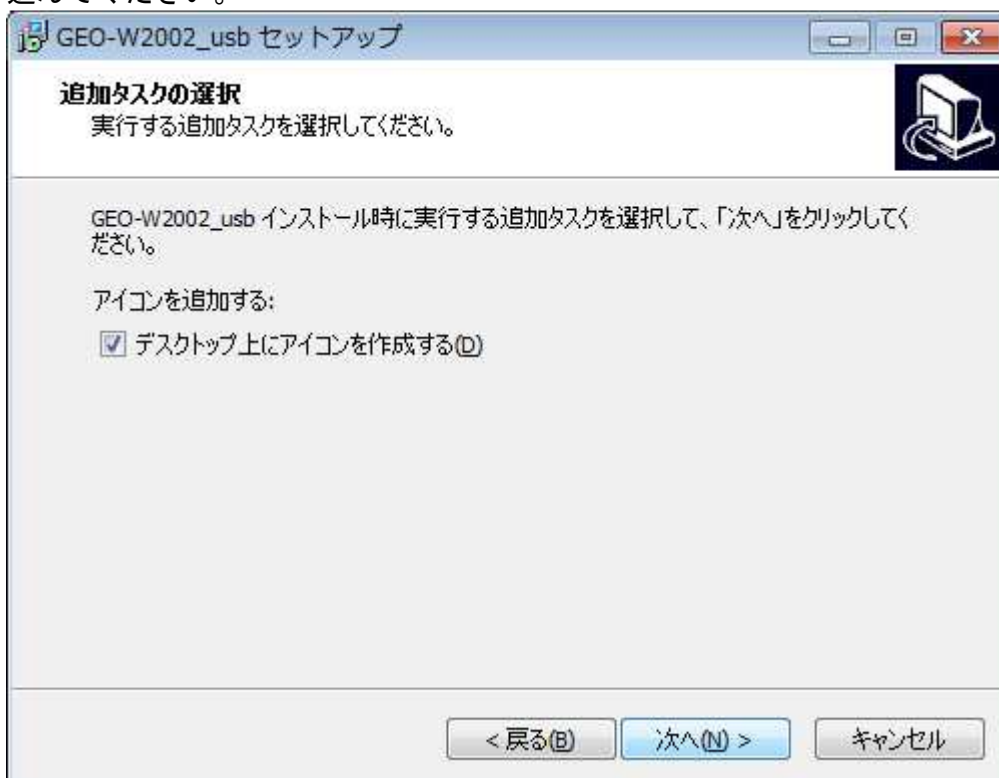
(3) 通常はそのまま「次へ」で進んでください。



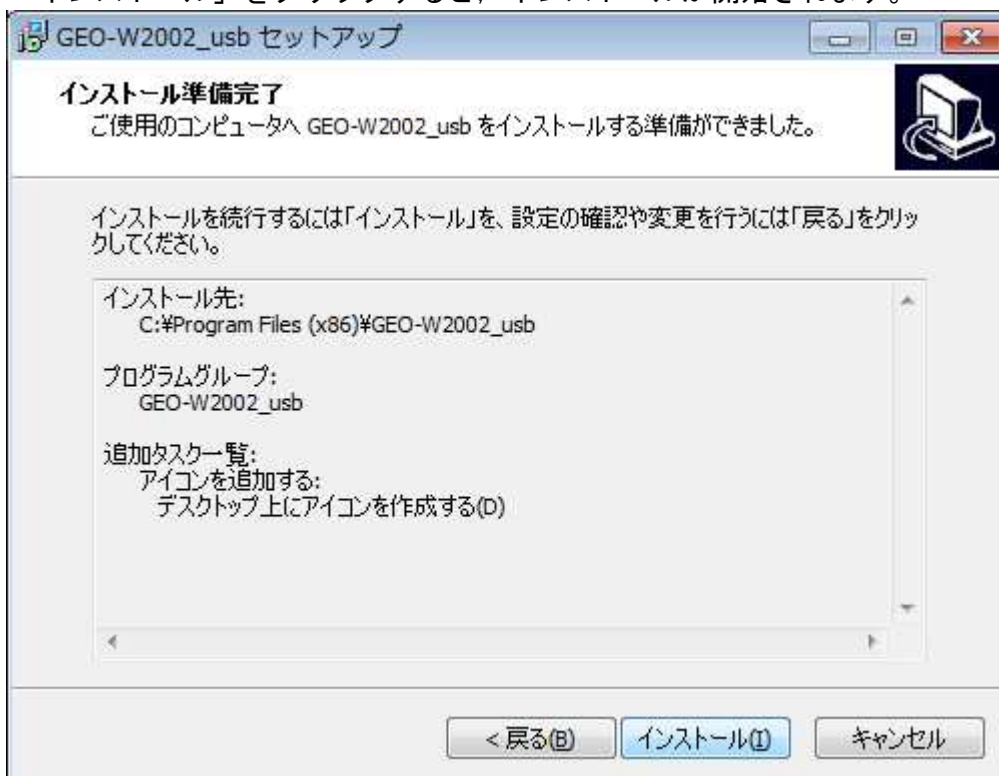
(4) 通常はそのまま「次へ」で進んでください。



- (5) デスクトップ上にショートカット用のアイコンを作成する場合はチェックし、「次へ」で進んでください。



- (6) 「インストール」をクリックすると、インストールが開始されます。



- (7) 「完了」でインストールを終了してください。



- (8) 本プログラムを初めて使用する場合は、2. ワイブキードライバーのインストール方法より、ワイブキードライバーのインストールを行ってください。

## 2. ワイブキードライバーのインストール方法

本システムを起動するためにはプロテクト「キー」を導入・再生する必要があります。プロテクトされたプログラムが動作するためには、OS 環境に合ったワイブキードライバーを最初にインストールしておく必要があります。これらのドライバーが正しくインストールされていないとプログラムは正常に動作しません。またインストールする際、ワイブキーを抜いた状態で行ってください。

### (1) 専用のインストーラー WkRuntime.exe について

WkRuntime.exe は、ワイブキードライバーをインストールするプログラムです。

この WkRuntime.exe は、Windows XP/Vista/7/8 全て共通に使用でき、OS に対応したワイブキードライバーをインストールします。

- ・ダウンロードしたセットアップからインストールを行う場合、WkRuntime.exe を右クリックし、「管理者として実行」してください。



### (2) 「次へ」で進んでください。



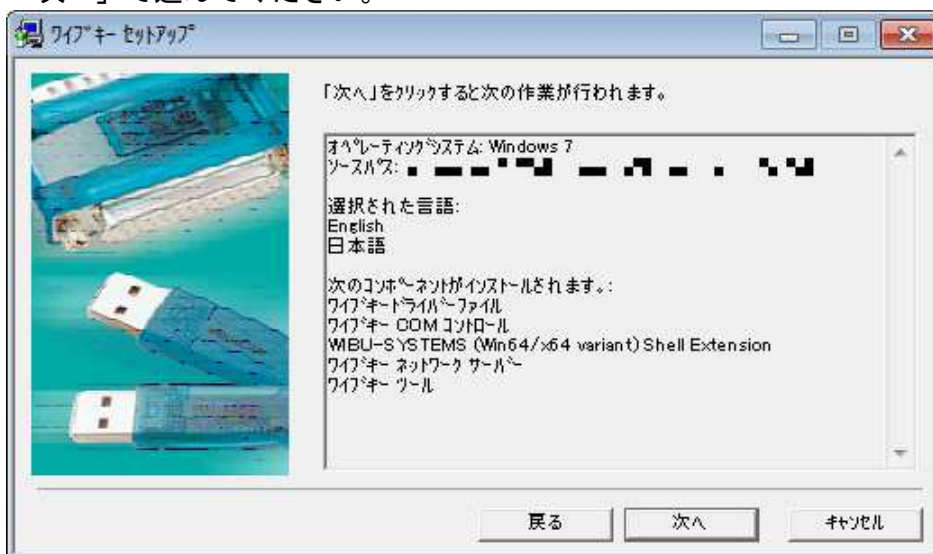
(3) 言語は日本語のまま「次へ」で進んでください。



(4) 設定を変更せず「次へ」で進んでください。

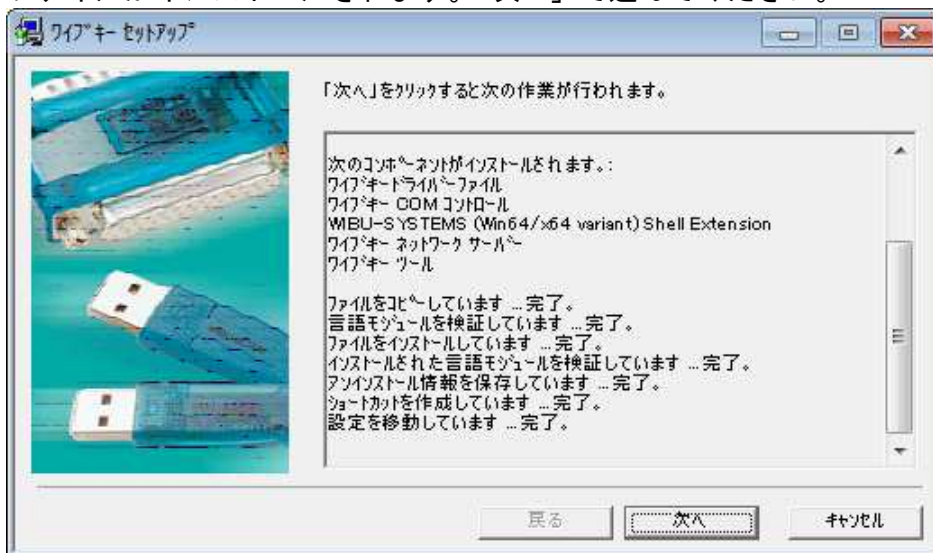


(5) 「次へ」で進んでください。

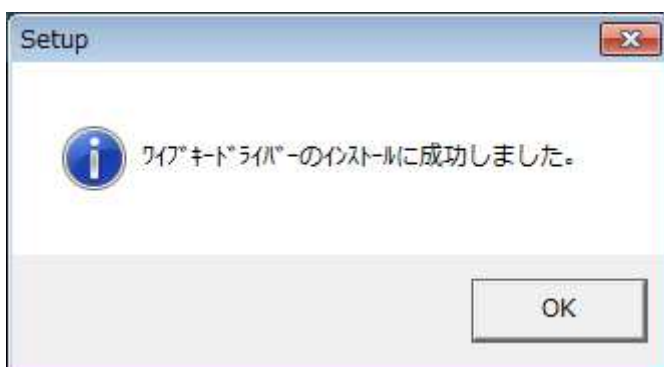
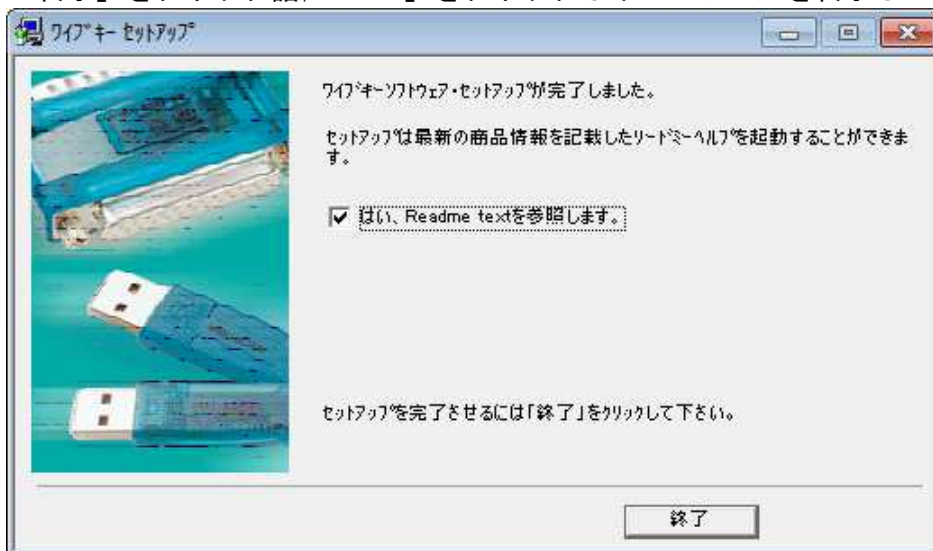




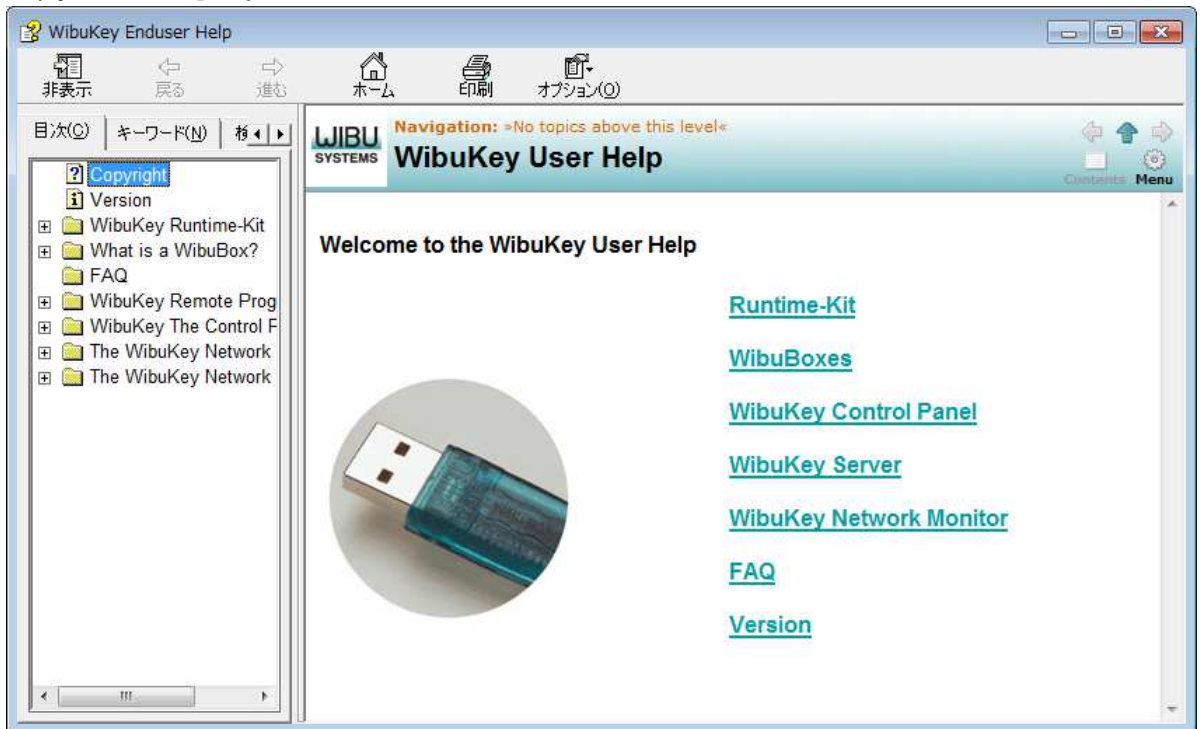
- (6) ファイルがインストールされます。「次へ」で進んでください。



- (7) 「終了」をクリックし、「OK」をクリックしてインストールを終了してください。



- (8) インストール終了時に「WibuKey Enduser Help」が起動されます。右上の×をクリックして閉じてください。



### 3. キーの導入方法

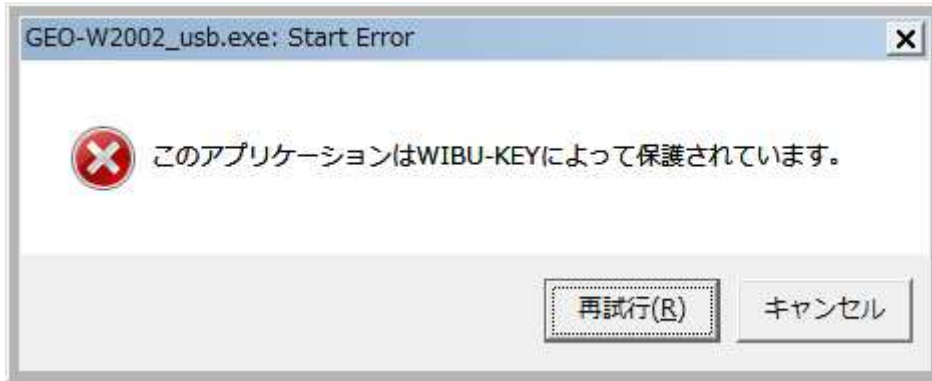
コピー防止用プロテクトの「キー」を USB キーにて管理します。

(1) USB キーの使用方法

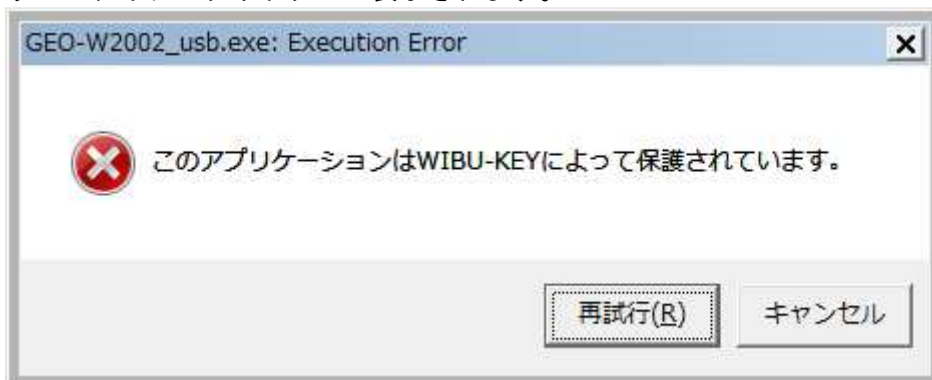
プログラム起動前に USB キーを USB ポートに装着します。USB ハブにも装着可能です。  
USB 装着後、プログラムを起動してください。

(2) USB キーを装着していない場合

以下のダイアログボックスが表示されます。キーを確認の上、再試行をしてください。



システム運用中キーチェックを行っております。キーが抜かれた状態の場合、キーチェックエラーのダイアログボックスが表示されます。



## 4. プログラムのアンインストール方法

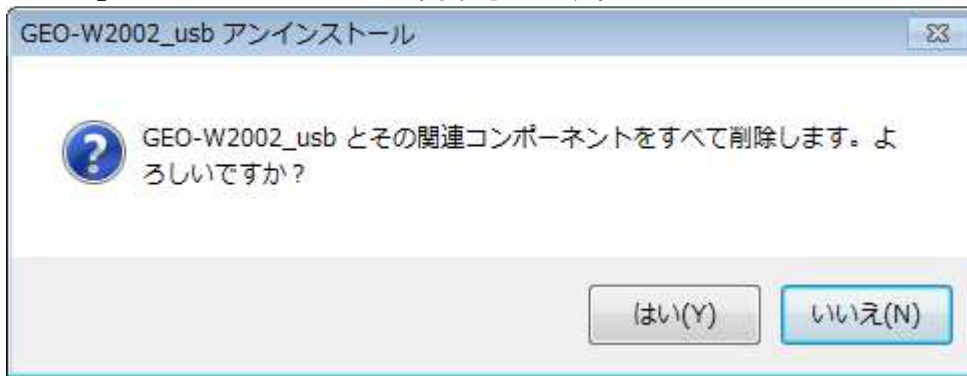
- (1) スタートメニューの「コントロールパネル」を開きます。
- (2) 「プログラムのアンインストール」をクリックします。表示方法として「カテゴリ」を選択すると下記の表示となります。



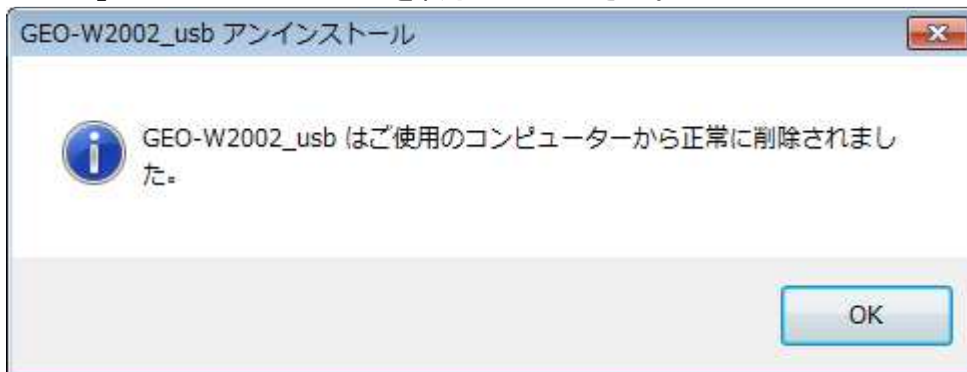
- (3) 「GEO-W2002\_usb バージョン…」をダブルクリックします。



- (4) 「はい」でアンインストールが開始されます。



- (5) 「OK」でアンインストールを終了してください。

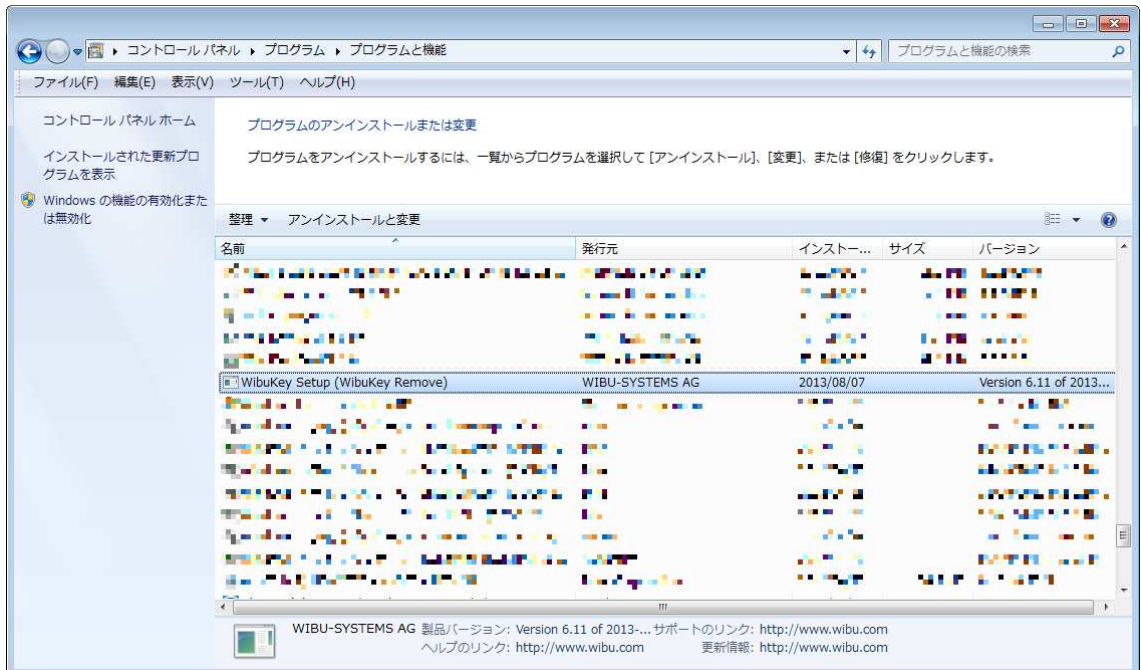


## 5. ワイブキードライバーのアンインストール方法

- (1) スタートメニューの「コントロールパネル」を開きます。
- (2) 「プログラムのアンインストール」をクリックします。表示方法として「カテゴリ」を選択すると下記の表示となります。



- (3) 「WibuKey Setup (WibuKey Remove)」をダブルクリックします。



- (4) 「次へ」 でアンインストールが開始されます。



- (5) 「完了」 でアンインストールを終了してください。

