

山留め式擁壁「親杭パネル壁」設計システム

G E O - O P 2 0 1 8

導入の手引き

平成30年2月

一般財団法人 土木研究センター

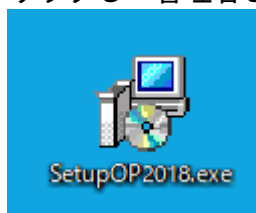
目 次

1. プログラムのインストール方法.....	2
2. ワイブキーボードライバーのインストール方法	6
3. キーの導入方法.....	10
4. プログラムのアンインストール方法.....	11
5. ワイブキーボードライバーのアンインストール方法.....	12

1. プログラムのインストール方法

(1) セットアッププログラムを起動してください。

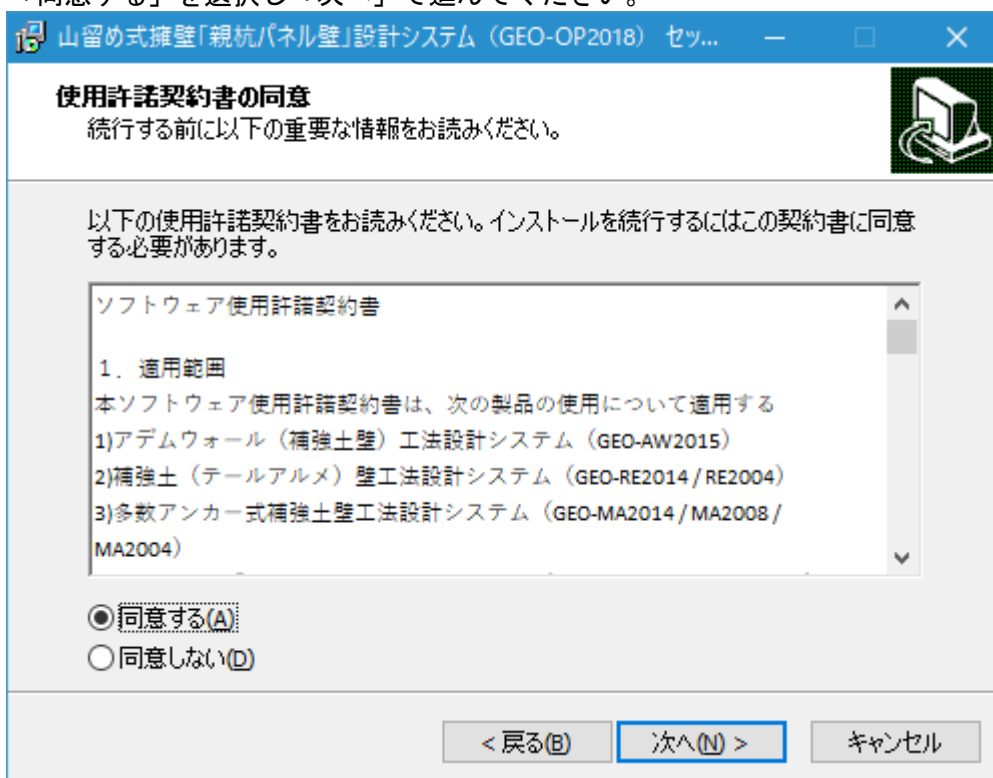
- ・ダウンロードしたセットアップからインストールを行う場合、SetupOP2018.EXE を右クリックし「管理者として実行」して下さい。



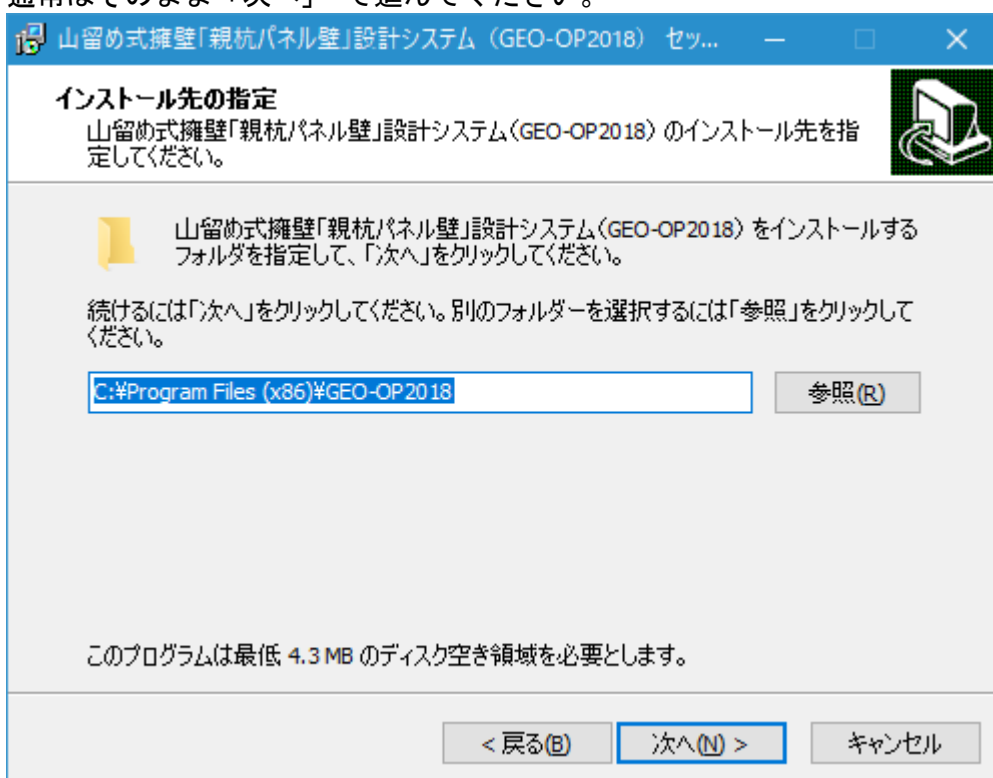
(2) 「次へ」で進んでください。



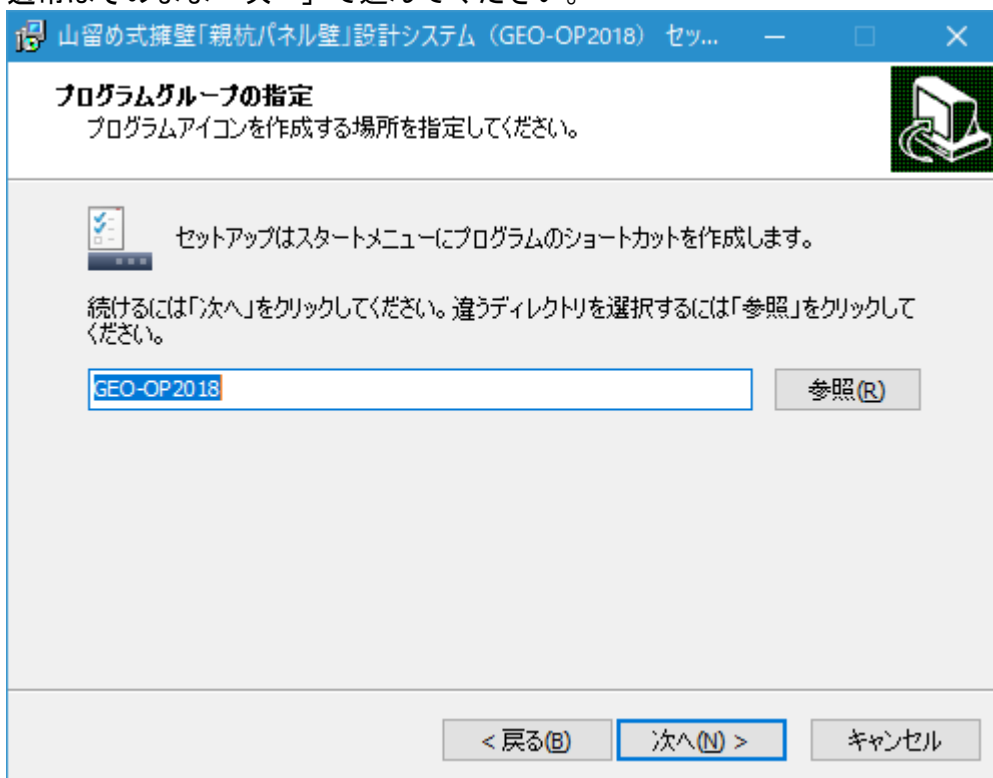
- (3) 「同意する」を選択し「次へ」で進んでください。



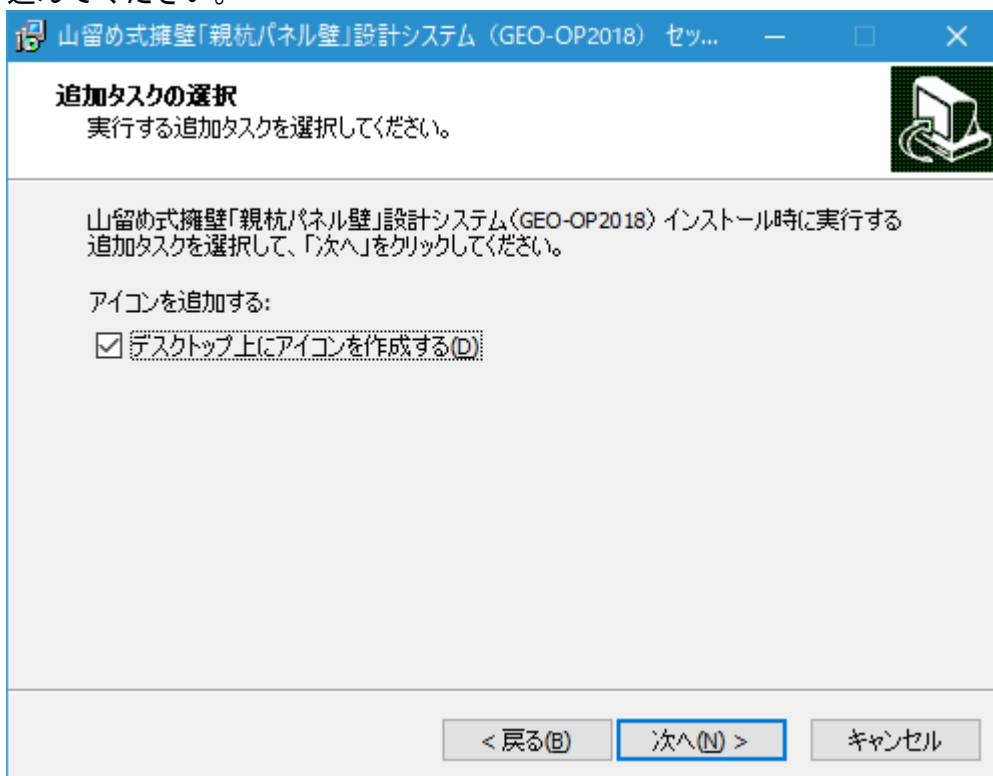
- (4) 通常はそのまま「次へ」で進んでください。



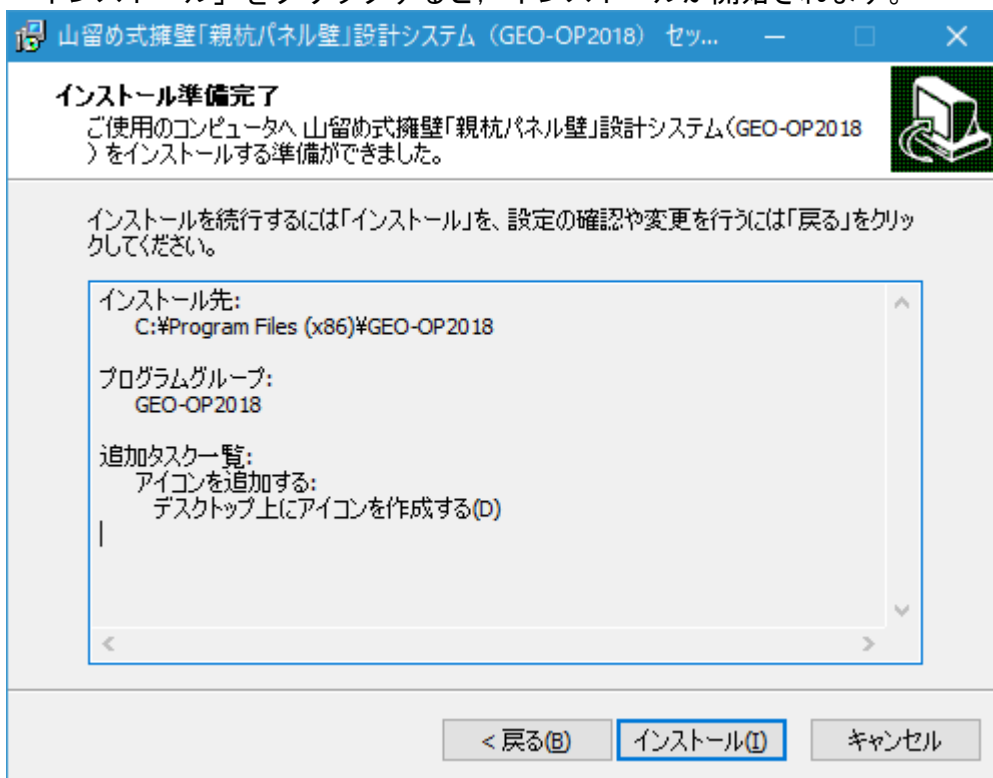
- (5) 通常はそのまま「次へ」で進んでください。



- (6) デスクトップ上にショートカット用のアイコンを作成する場合はチェックし、「次へ」で進んでください。



- (7) 「インストール」をクリックすると、インストールが開始されます。



- (8) 「完了」でインストールを終了してください。



- (9) 本プログラムを初めて使用する場合は、2. ワイブキードライバーのインストール方法より、ワイブキードライバーのインストールを行ってください。

2. ワイブキードライバーのインストール方法

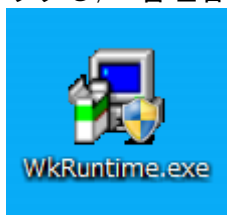
本システムを起動するためにはプロテクト「キー」を導入・再生する必要があります。プロテクトされたプログラムが動作するためには、OS 環境に合ったワイブキードライバーを最初にインストールしておく必要があります。これらのドライバが正しくインストールされていないとプログラムは正常に動作しません。またインストールする際、ワイブキーを抜いた状態で行ってください。

(1) 専用のインストーラー WkRuntime.exe について

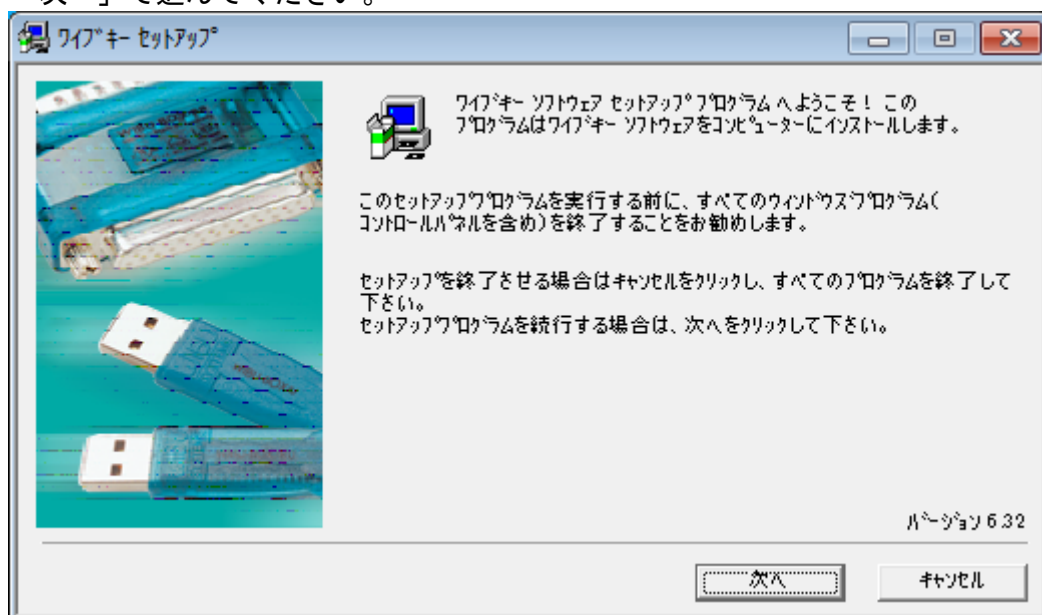
WkRuntime.exe は、ワイブキードライバーをインストールするプログラムです。

この WkRuntime.exe は、Windows 7/8/10 全て共通に使用でき、OS に対応したワイブキードライバーをインストールします。

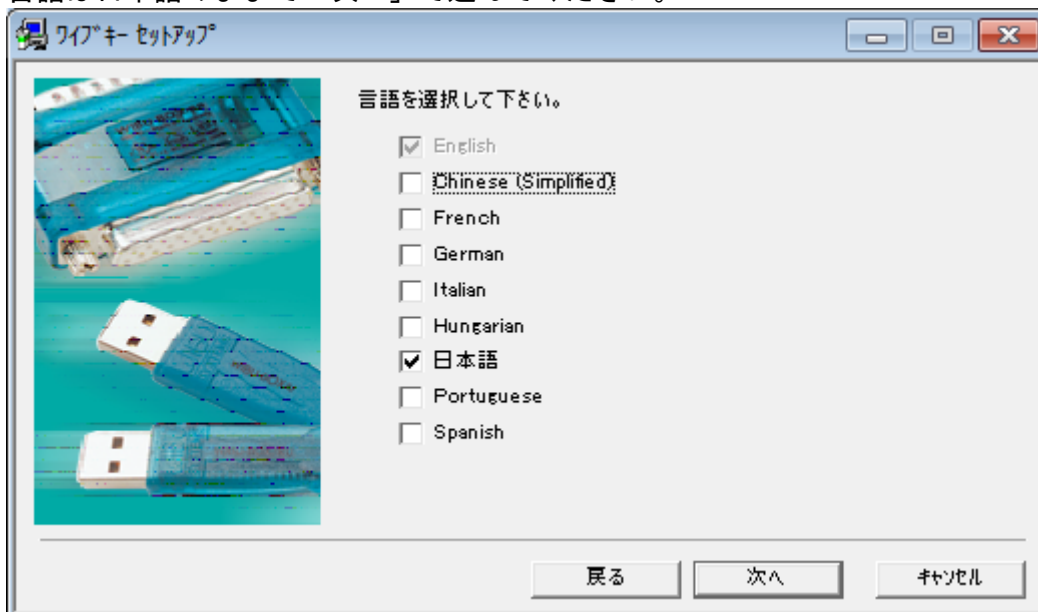
- ・ダウンロードしたセットアップからインストールを行う場合、WkRuntime.exe を右クリックし、「管理者として実行」してください。



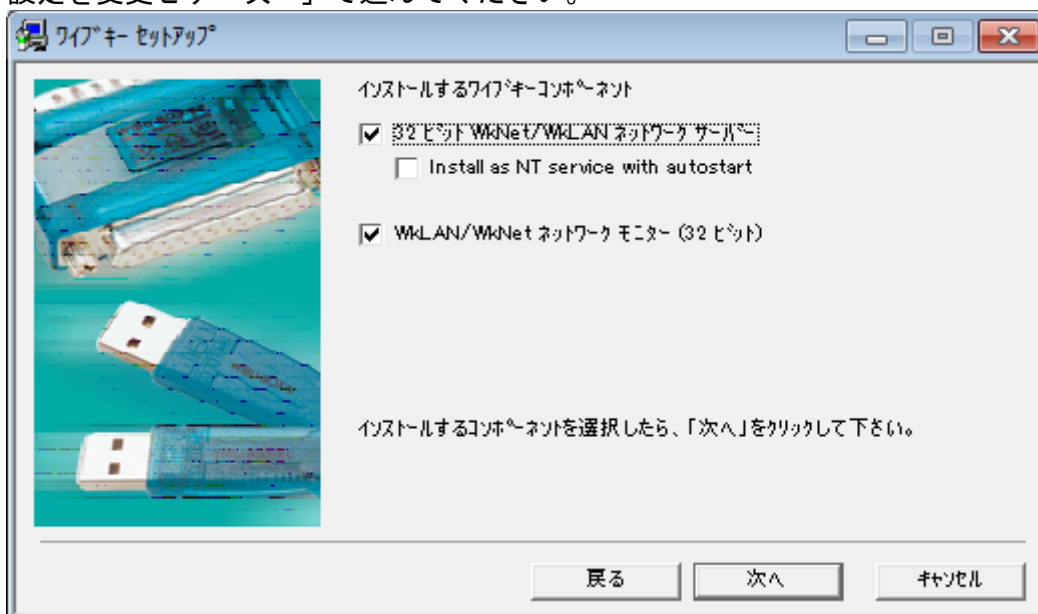
(2) 「次へ」で進んでください。



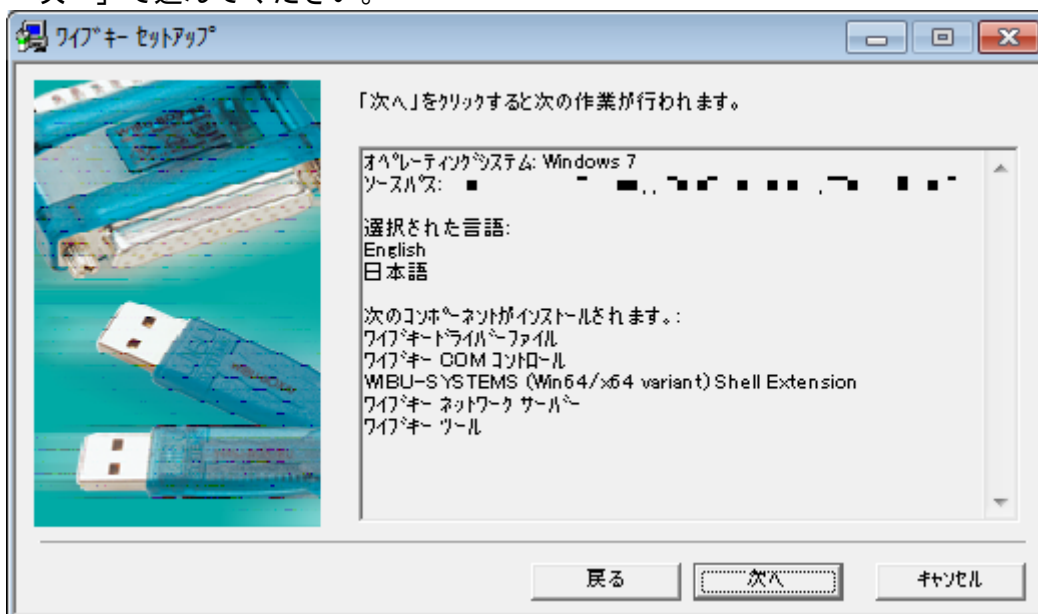
(3) 言語は日本語のまま「次へ」で進んでください。



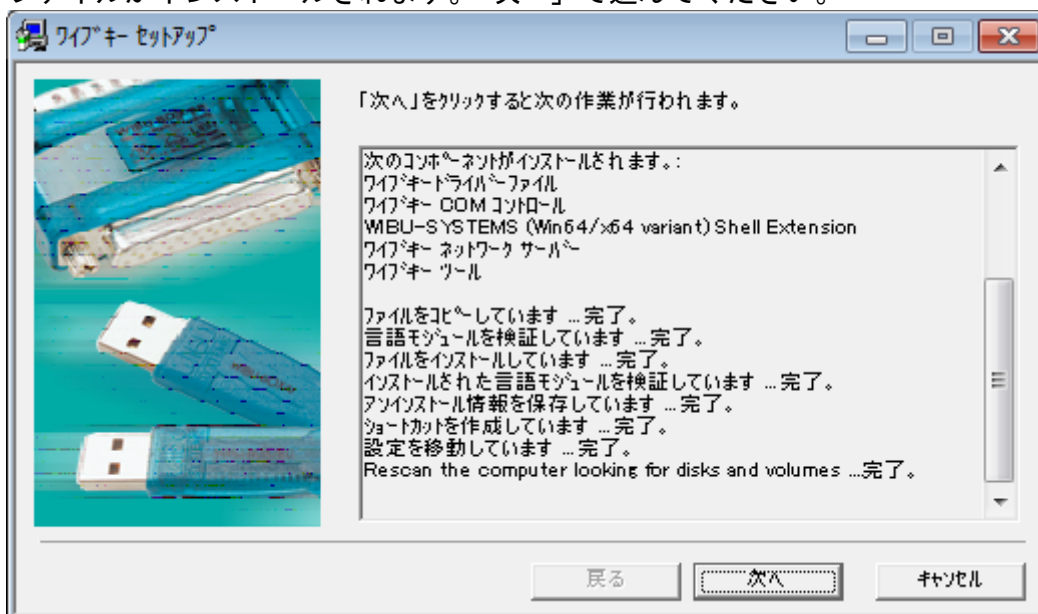
(4) 設定を変更せず「次へ」で進んでください。



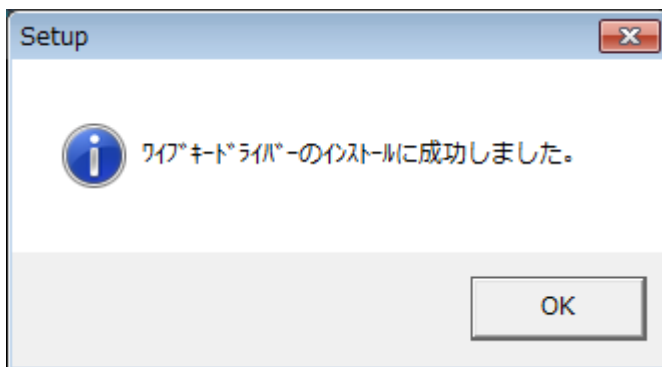
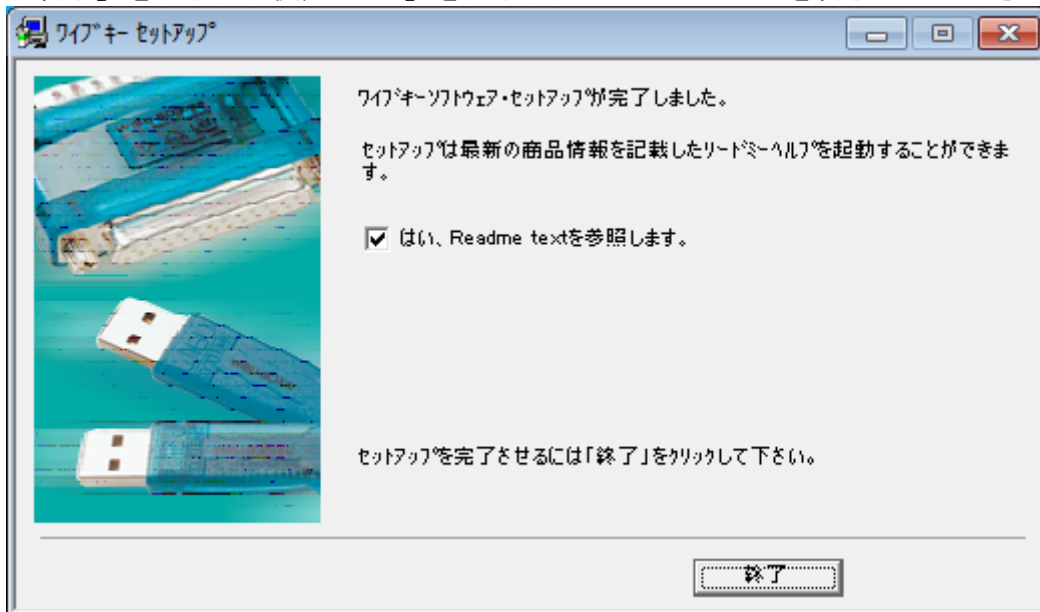
- (5) 「次へ」で進んでください。



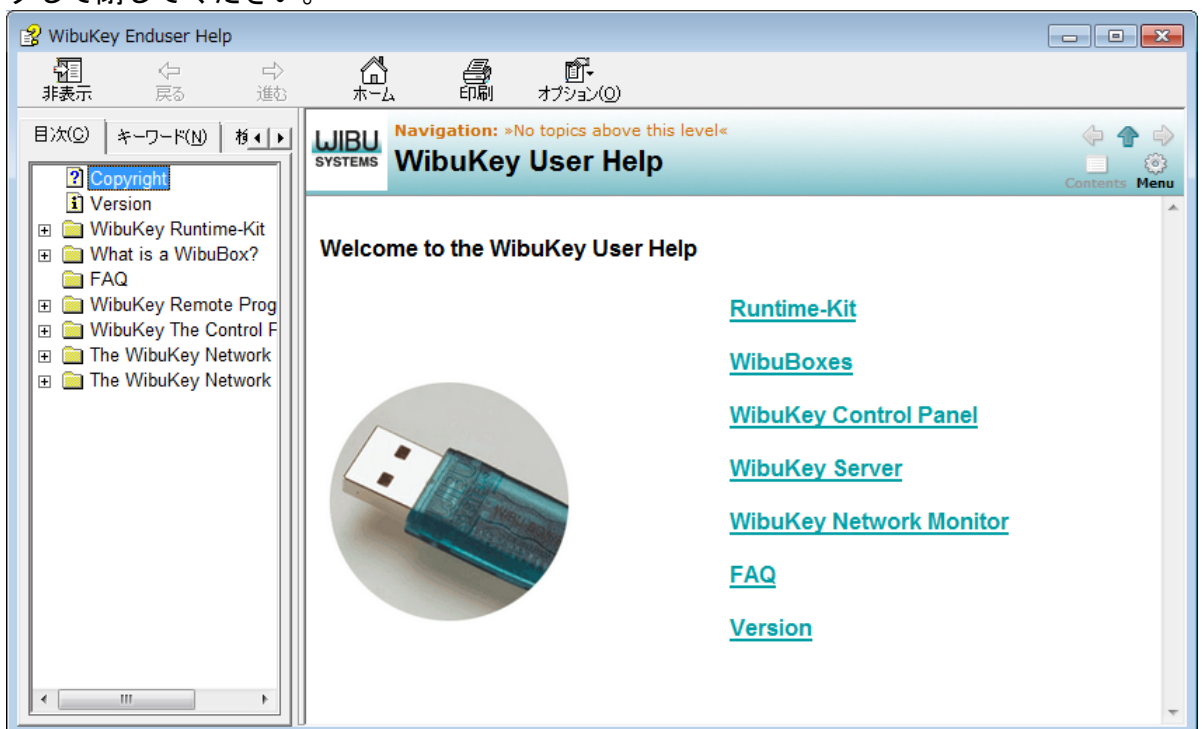
- (6) ファイルがインストールされます。「次へ」で進んでください。



- (7) 「終了」をクリック後、「OK」をクリックしインストールを終了してください。



- (8) インストール終了時に「WibuKey Enduser Help」が起動されます。右上の「×」をクリックして閉じてください。



3. キーの導入方法

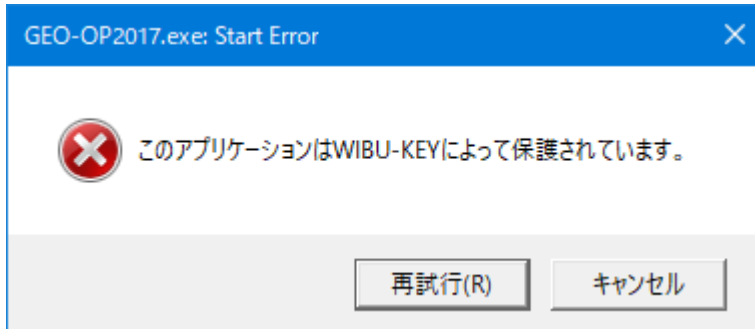
コピー防止用プロテクトの「キー」を USB キーにて管理します。

(1) USB キーの使用方法

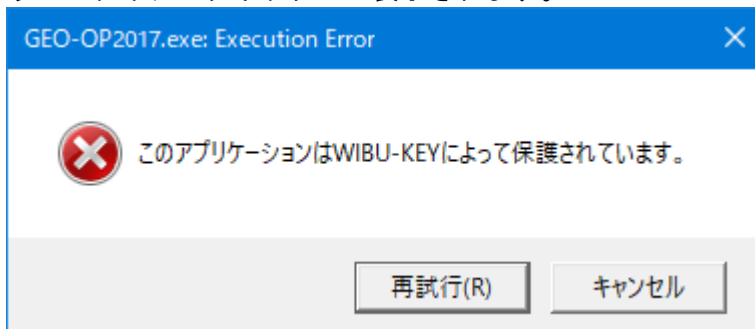
プログラム起動前に USB キーを USB ポートに装着します。USB ハブにも装着可能です。
USB 装着後、プログラムを起動してください。

(2) USB キーを装着していない場合

以下のダイアログボックスが表示されます。キーを確認の上、再試行をしてください。

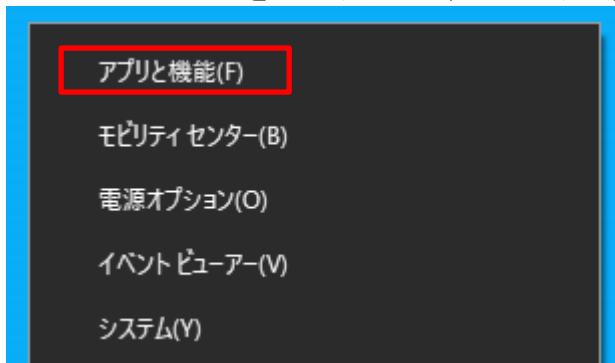


システム運用中キーチェックを行っております。キーが抜かれた状態の場合、キーチェックエラーのダイアログボックスが表示されます。

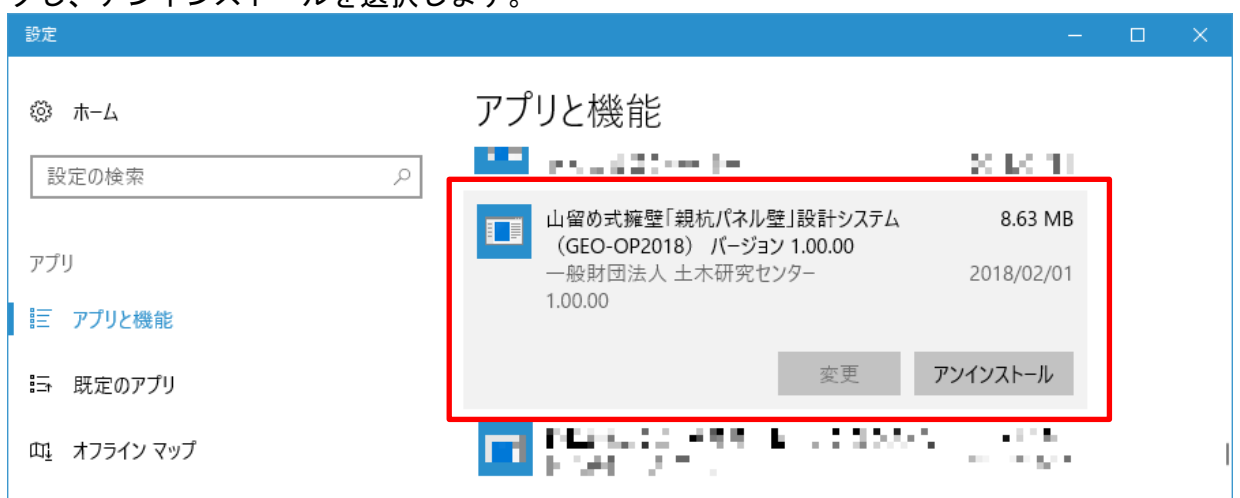


4. プログラムのアンインストール方法

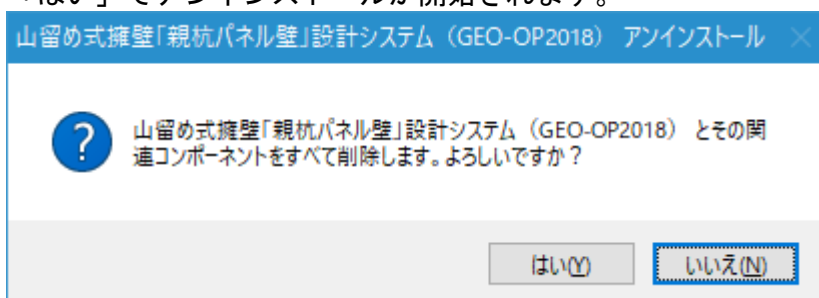
- (1) スタートメニューを右クリックし、「アプリと機能」を開きます。



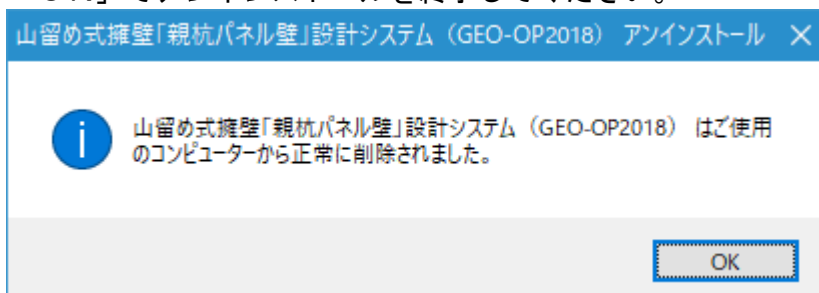
- (2) アプリの一覧から『山留め式擁壁「親杭パネル壁」設計システム (GEO-OP2018)』をクリックし、アンインストールを選択します。



- (3) 「はい」でアンインストールが開始されます。

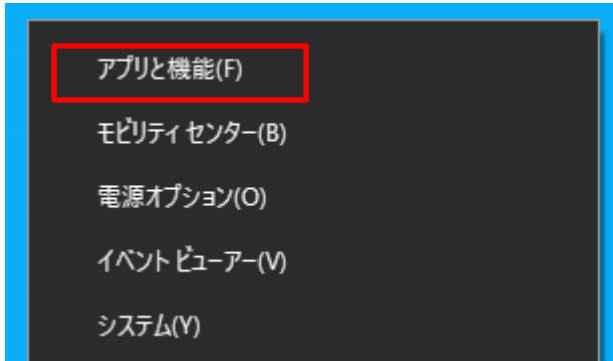


- (4) 「OK」でアンインストールを終了してください。

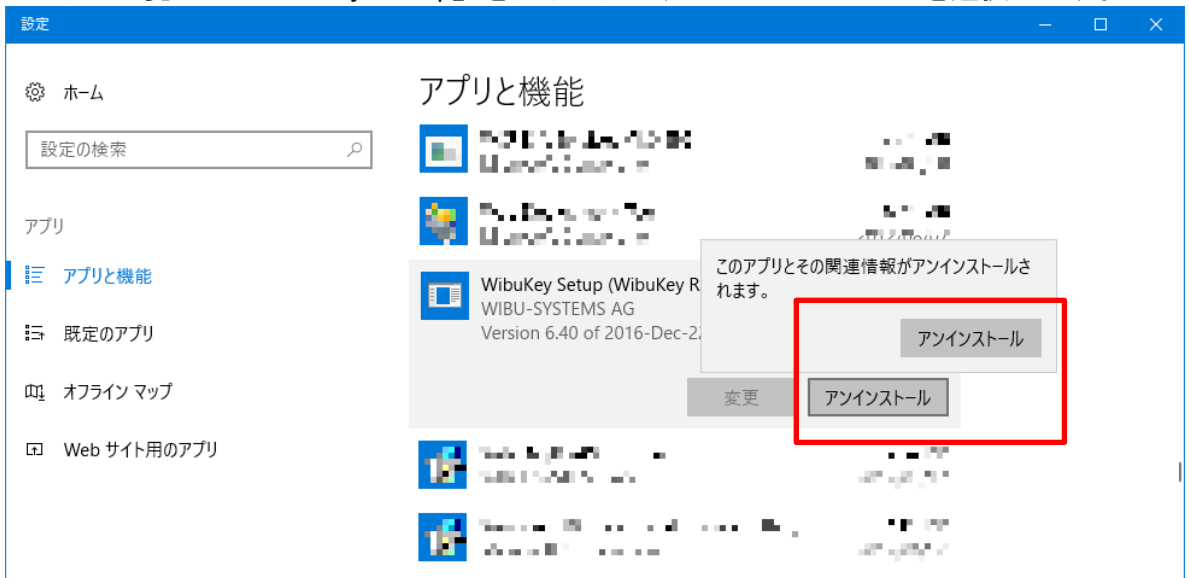


5. ワイブキードライバーのアンインストール方法

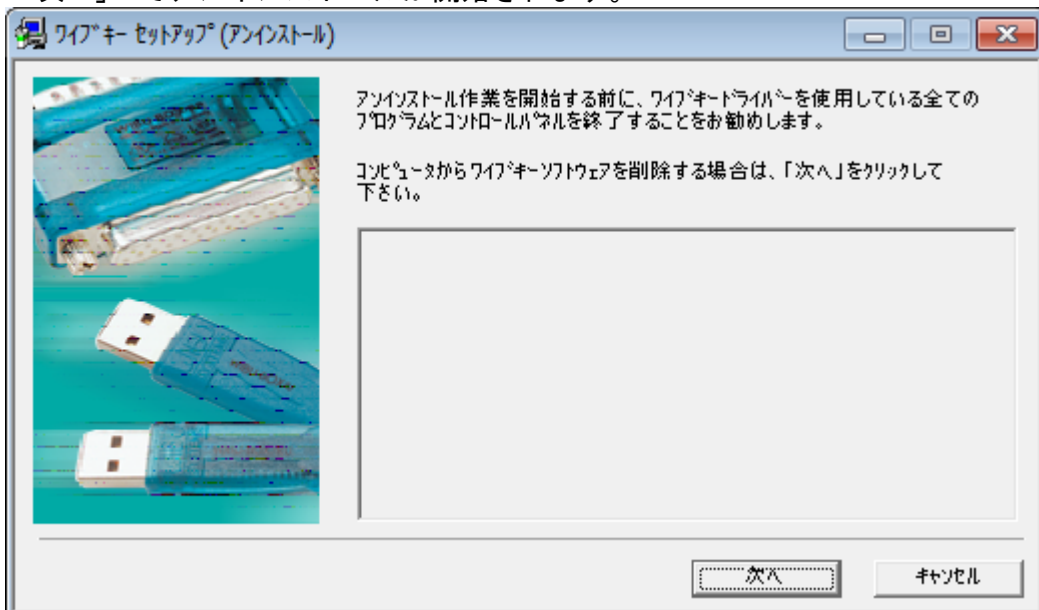
(1) スタートメニューを右クリックし、「アプリと機能」を開きます。



(2) アプリの一覧から「Wibukey Setup」をクリックし、アンインストールを選択します。



(3) 「次へ」でアンインストールが開始されます。



(4) 「完了」でアンインストールを終了してください。

